

**Aspetto con palcoscenico medio con fossa orchestrale**

**Scheda tecnica**

**SCENA:** parti fisse posteriori e laterali (palcoscenico ridotto) più piattaforma mobile di m. 10,60 X 5,65 ca. (base m. 1,10).

**Larghezza:** tra pareti laterali m. 15,40 ca.  
boccascena m. 10,40 ca.

**Profondità:** da avanzsena a centro fondo m. 10,25 ca.  
da boccascena a centro fondo m. 8,50 ca.  
da boccascena a ballatoio posteriore m. 7,00 ca.  
avanscena m. 1,75 ca.

**GRATICCIATA:** su tutta l'estensione di palcoscenico e platea

**Altezza:** da scena a piano calpestio m. 9,00 ca., da platea a piano calpestio m. 10,15 ca.

**Tagli (vertole):** in palcoscenico 30 di cui 17 liberi  
- in avanzsena 5 liberi  
- in platea 71 di cui 55 liberi

**FOSSA ORCHESTRALE**

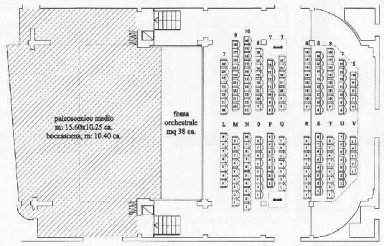
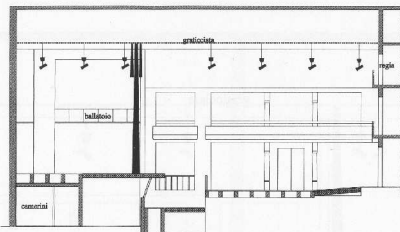
Parte fissa della fossa d'orchestra più piattaforma mobile di m. 10,40x2,80 ca.  
(Corso m. 2,40 ca.)

mq. 39 (per un'orchestra di circa 30 musicisti più il direttore d'orchestra)

Pavimento in abete  
- Accesso laterale dal piano sottopalcoscenico/camerini  
- Balaustra smontabile tra platea e fossa d'orchestra

**Totale posti utili (280)**

Platea: 168 + 2 per disabili  
Fianchi di balconata: 94  
Baracche: 16



Aspetto palcoscenico medio con fossa orchestrale scala 1:200

Vedere nelle caratteristiche generali