

TEATRO ROMOLO VALLI - REGGIO EMILIA

opera: .

PIANTA GENERALE Scala 1:50

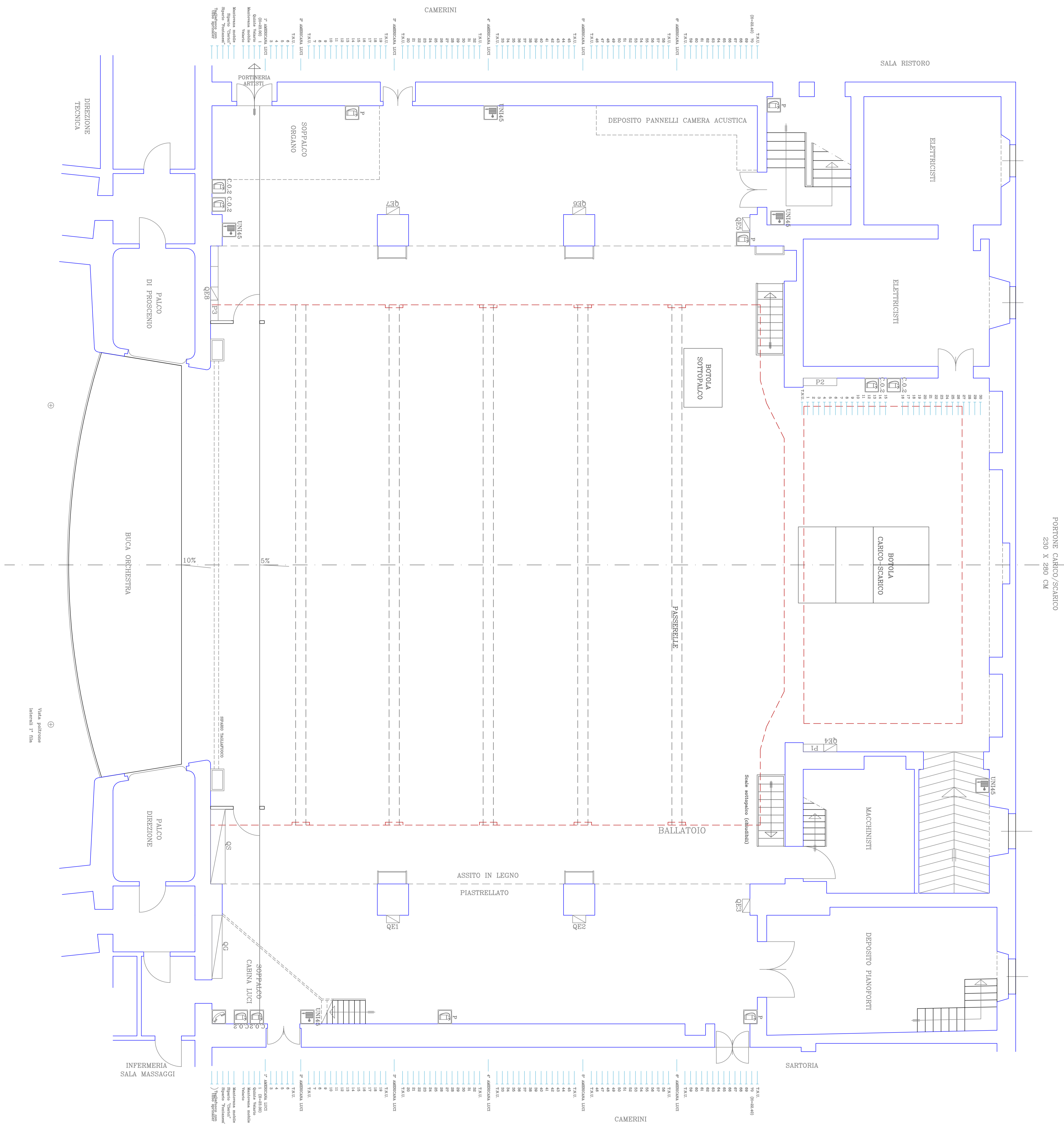
Scene : .

Regia : .

Data : .

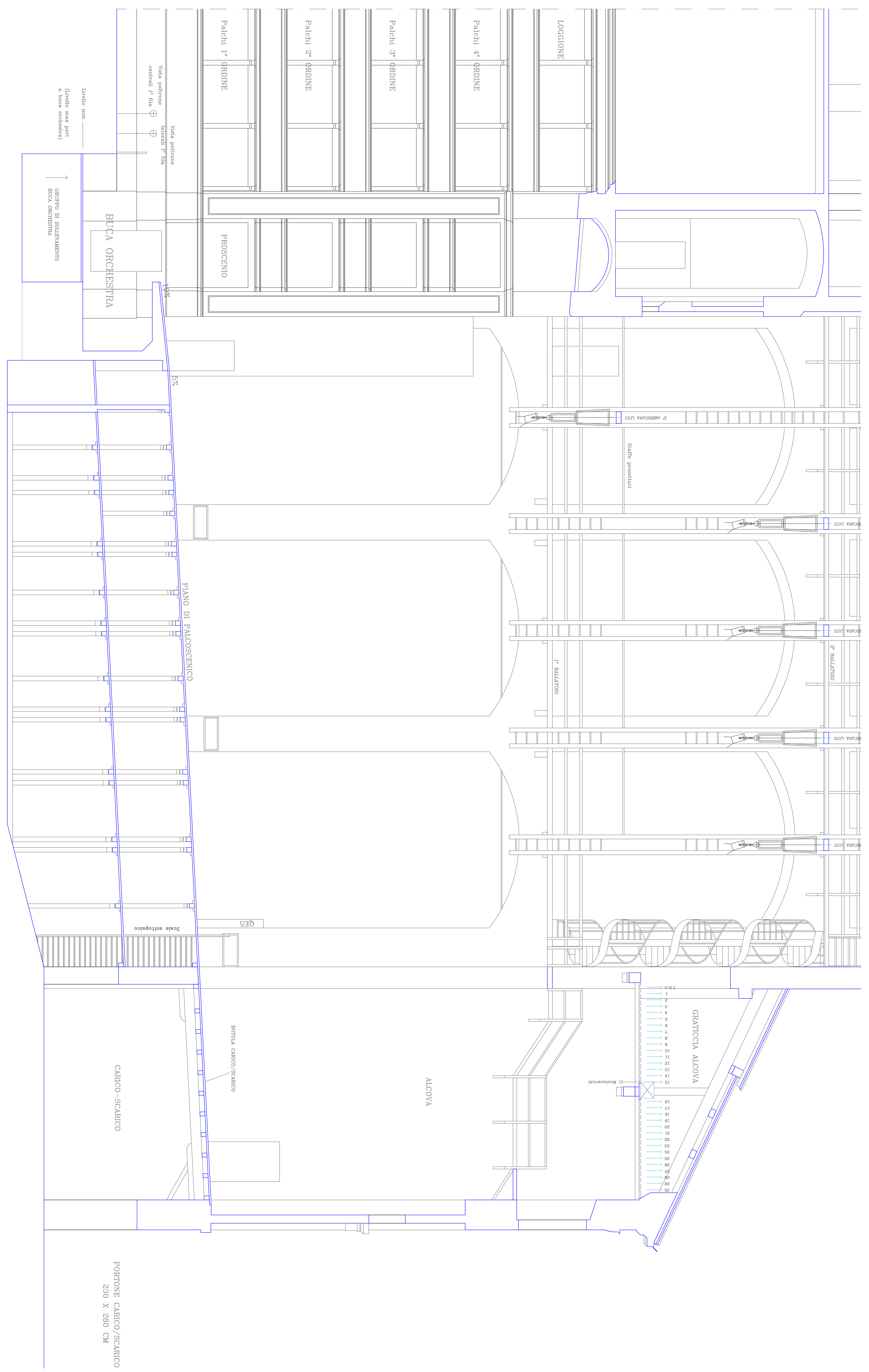
### LEGENDA

-  T.N.U. TAGLIO NON UTILIZZABILE
-  IMPIANTO SOSPENSIONE
-  P.I. PENSEE ELETTRICHE
-  QUADRO ELETTRICO
-  QUADRO GENERALE
-  QUADRO SINTONIZZANTI
-  SINTONIZZ. A POLVERE
-  C.O.2 ESTIVORI A C.S.
-  U.N.I.6 MANICARE ANTENNARIO
-  MICROFONO CINETATI CAMERINI



②  
Vista portone  
Sala F. Ma

PORTONE CARICO/SCARICO  
230 X 290 CM



Livello min. (Livello max. per i a sola scuderia)

GRUPPO DI SOSTEGNO  
BUCA ORCHESTRA

Vista poltroncine centrali 1° fila  
Vista poltroncine laterali 1° fila

BUCA ORCHESTRA

PROSCENIO

Palchi 1° ORDINE

Palchi 2° ORDINE

Palchi 3° ORDINE

Palchi 4° ORDINE

LOGGIONE

PIANO DI PALCOSCENICO

5%

1,48%

QES

Scale sottopiano

BOTOLA CARICO/SCARICO

CARICO-SCARICO

ALCOVA

GRATICCIA ALCOVA

T.M.C.

1

2

3

4

5

6

7

8

9

10

11

12

13

14

15

16

17

18

19

20

21

22

23

24

25

26

27

28

29

30

31

32

33

PORTONE CARICO/SCARICO  
230 X 280 CM

Stadio production

1° BALCONIO

2° BALCONIO

2° AMERICANA LICIT

2° AMERICANA LICIT

2° AMERICANA LICIT

2° AMERICANA LICIT

2° AMERICANA LICIT

2° AMERICANA LICIT

2° AMERICANA LICIT

2° AMERICANA LICIT

2° AMERICANA LICIT